

Sabine FAZEKAS

Artiste plasticienne



sabfazekas@hotmail.fr
www.sabinefazekas.com

ART dans LA NATURE

D'origine hongroise, Sabine Fazekas est née en 1966 en France. Vit et travaille en France et en Hongrie.

Pendant ses études d'Histoire de l'Art à l'Université de Paris I Panthéon-Sorbonne, elle se spécialise en art contemporain et s'intéresse plus particulièrement au processus de création chez les artistes en visitant plus d'une centaine d'ateliers. Pour sa thèse de doctorat, elle obtient une bourse de recherche du Ministère Français des Affaires Etrangères, en Hongrie.

Elle exerce le métier de médiatrice culturelle et de commissaire d'expositions en France et à l'étranger, notamment à Budapest au sein de l'Institut Français, à Londres pour le Salon d'Art Contemporain de Londres et à Paris pour l'année culturelle hongroise en 2001. Elle participe activement à la préfiguration d'un Centre d'Art Vivant à Paris, au sein de l'association ACAVA.

C'est en 1993 qu'elle commence à se concentrer sur sa recherche en peinture qu'elle développe pendant une dizaine d'années sans exposer. Et c'est en 1996 qu'elle décide de se consacrer à sa propre création artistique : la peinture, puis l'installation. Elle se spécialise depuis plus d'une dizaine d'années dans les installations in situ dans la nature, créant des environnements à partir de matériaux organiques. Elle interroge la relation de l'Homme à la Nature, entre ciel et terre, dans l'intention d'éveiller les perceptions et de susciter une prise de conscience du public.

« Appréhender un espace dans sa totalité à l'aide de ses sens pour l'habiter avec son accord »

Récemment, les installations s'installent sur des lieux sacrés et deviennent énergétiques et sources d'expérience. Elle y crée des performances de danse.

Après plusieurs séjours au Ladakh, dans les Himalayas, Inde, elle prépare son nouveau projet RAINBOW (www.rainbowinladakh.com).

Elle est membre de plusieurs associations d'artistes dont le Génie de la Bastille, et AININ Artists in Nature International Network (<http://www.artinnature.org/>). Inscrite à la Maison des Artistes depuis 2001.

Dans chacune de ses interventions, Sabine Fazekas souhaite offrir au public une expérience de la transformation : « la perception crée l'expérience ».



PEINTURE

« Voyage au cœur des éléments »



Tourbillon des airs. Huile s/toile. 65x54cm.2005

La peinture de Sabine Fazekas nous invite à voyager au cœur des éléments. Nous plongeons littéralement dans la vibration colorée de chaque élément. Les dernières années, nous explorons les liens possibles des éléments entre eux, et c'est dans les dernières toiles par le biais de la sensation de chaleur que la rencontre entre air et terre peut se faire.

L'artiste revisite la technique du glacis et le rendu pictural s'apparente à celui de l'aquarelle avec des transparences plus profondes. Elle peint essentiellement à l'huile avec des pigments, mais aussi des aquarelles et des encres dans lesquelles elle va capter la dynamique et la tension du mouvement et l'essence du sujet, comme dans les séries « Têtes » et « Pays sages ».

De l'Eau dans l'Air
Des paysages de montagnes

Les alpes autrichiennes,
dans les passages oscillants du froid au chaud ,
du chaud au froid ,
des levers du jour chatoyants aux levers si
pluvieux
avec cette éclaircie sur les monts neigeux,
Souvent le cœur tourne, la tête a des vertiges, le
corps entier se soulève dans un tourbillon et
lorsqu'on lève les yeux on voit les nuages
tourner au-dessus de sa tête au dessus de ces
immenses cirques montagneux.
Le vent tourne plusieurs fois dans la même
journée, incroyable leçon de vie : celle de vivre
pleinement les moments d'accalmie.
Vivre le changement des conditions climatiques
d'instant en instant conduit immanquablement
à vivre la transformation des éléments, les
étapes de leur métamorphose, c'est toucher à sa
propre transformation de l'intérieur et être
capable ensuite d'appréhender son être intérieur
à chaque moment de sa journée, chaque journée
de sa vie.
Le glacier n'est pas loin.....

De l'Air à l'Eau
Des paysages de mers anciennes

Saisir la vibration de l'eau et de l'air, comme si
l'on était mouvant dedans
Saisir ces subreptices moments extrêmes de
passage de l'éclat ultime du lever du soleil au
matin, à la densité la plus lumineuse de la
tombée de la nuit.
Là l'eau calme regagne ses remous qui
deviennent fluidités d'air.
Oscillation entre des moments choisis,
Instants arrêtés,
Nuances iridescentes de bleus aux verts de terre
et émeraude
Une eau matricielle qui apaise et secoue à tout
moment ,
Une eau de transformation,
Celle de la conception à la naissance,
Celle du voyage que le premier être humain a
chevauché...

S.F.
Paris, mars 2006



Traversée. Huile s/toile.70x70cm.2005



Vie d'eau 3. Huile s/toile. 70x70 cm.2005

Son regard sonde les réactions alchimiques des éléments dans l'espace. Très apaisantes, ses peintures transportent la vie, dans sa plus subtile intimité. On pourrait se sentir parfois dans l'immensité de l'espace et de ses constellations.



Fluide de tête 1. Aquarelle. 65x50cm. 2003



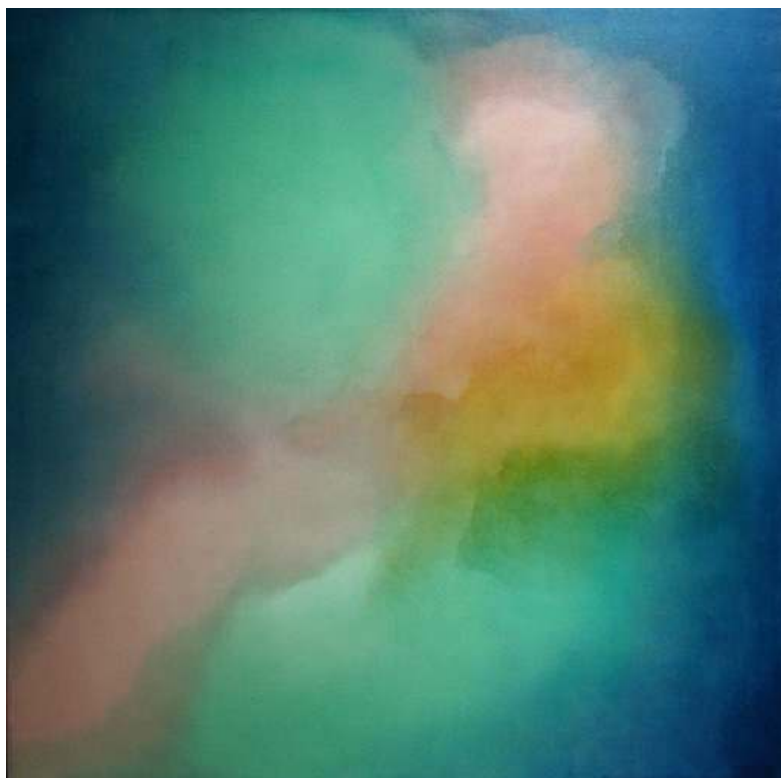
Dentro Tierra y Aire. Huile s/toile. 146x97 cm. 2008



Pays sages. Encre. 28x30cm. 2008



Pays sages 7. Encre. 28x30cm. 2008



Elementum corpus. Huile s/toile. 150 x 150 cm. 2007

INSTALLATION IN SITU – LAND ART

Depuis sa première expérience d'installation in situ avec "De l'Humide au Sec" dans les marais salants de Guérande (Loire-Atlantique) en France en 1998, elle développe un travail spécifique dans le paysage, en y révélant des espaces intermédiaires invisibles, prenant soin de l'environnement en utilisant dans ses constructions des matériaux naturels collectés.

L'installation est éphémère et ne véhicule aucune valeur de propriété, hormis l'affection et le souvenir qui s'impriment en nous-mêmes.

Basée sur une lecture intuitive, sa façon de créer se place énergétiquement entre la Terre et le Ciel, et tente de maintenir cette frontière tangible et fragile de la beauté qui n'est pas séduisante, en construisant une œuvre à la fois brute et incarnée.

Chaque installation connecte le visiteur avec sa propre histoire, et imperceptiblement rend ce qui l'entoure.

Après avoir exposé dans des symposiums organisés par des associations d'artistes et des communes en France et à l'étranger, elle crée ses propres projets sur des sites protégés et à haute teneur énergétique.

Ses installations sont toujours réalisées à l'aide de matériaux naturels collectés sur le site et sont intégrées dans le paysage, pour le magnifier et révéler le point énergétique et réveiller sa fonction essentielle.

Elles suivent des plans issus de la géométrie sacrée (La Cabbale, la philosophie indienne, etc.).



De l'Humide au Sec. Marais salants de Guérande.100m2. 1998



De l'Humide au Sec. Salicorne, algues, eau, sel, vent, mains, argile, soleil. 1998



Arbre Philosophique. Arbres, terre de grès, branches.500m2.
Chemins d'art du pays sous-vosgien. 2005

L'artiste se sent porteuse de plusieurs cultures et comme un canal, elle dit ouvrir des champs nouveaux de lecture du paysage, en développant notre perception de l'espace, comme une pédagogie des sens.

Elle fédère des énergies humaines autour de ses projets pour créer ce qu'elle nomme des espaces intermédiaires invisibles.

A l'écoute des éléments et respectueuse de l'environnement, elle développe ses dernières années des œuvres de plus en plus monumentales et à caractère énergétique qu'elle anime de performances grâce à la complicité de danseurs et musiciens expérimentaux.

La méditation et le travail du corps via le Tai' Chi Chuan et le yoga nourrissent son travail de plus en plus.

La dernière installation in situ « From The Third Eye View », réalisée en Juin 2007 en Hongrie sur le site sacré du chakra du cœur en pleine forêt, est une spirale en bois de 3 m de haut qui s'étend sur 500 m² dans un amphithéâtre naturel de hêtres. Elle représente un troisième œil dans lequel le public pénètre jusqu'à atteindre un arbre au centre.

En Mai 2008, Sabine Fazekas a conçu et dirigé la performance de danse « Les Bois Humains » avec l'aide de 25 danseurs et musiciens hongrois et polonais. En suivant le rythme de la respiration dans l'œuvre, les danseurs passent étape par étape d'un état d'être humain à celui d'arbre.

Elle photographie son œuvre à leurs divers stades, et réalise des films qui invitent à suivre le processus de création et à vivre un autre ressenti de la relation de l'homme à la nature.

Elle concentre aujourd'hui ses efforts sur la réalisation d'un nouveau projet Rainbow, au Ladakh, dans les Himalayas, où elle se rend chaque été depuis 2008. C'est une installation qui doit être construite en pierres colorées naturelles sur un col à 5400 m d'altitude et doit intégrer le bleu du lac Tsomoriri, en contrebas. Une performance est aussi à l'étude.

www.rainbowinladakh.com



From The Third Eye View. Forêt de Dobogókő, Hongrie.500m². 2007



From The Third Eye View. Forêt de Dobogókő.Hongrie.500m²..2008



Col de Yalang Nyala près du Lac TsoMoriri.Ladakh.Inde.2008

INSTALLATION

Dans le cadre du Génie des Jardins 2008, « Jouer avec Pépé » est un parcours qui jalonne le jardin Majorelle de photographies suspendues dans des boules fictives. Comme à la découverte des secrets du lieu, les images rappellent des détails choisis de la vie du jardin comme des portraits d'enfant jouant dans les feuillages.

Déjà en 2002, elle s'immergeait pendant une semaine avec « Le Lieu Dit... » dans le Passage Dudouy à Paris 11ème où elle déplaçait et transformait des objets présents sur place afin de leur donner une nouvelle signification, à la limite du visible et de la réalité. Chaque action étaient reliées aux habitants : un cadre suspendu montrant les vignes courant sur le mur, le tapis démantelé et transformé en rideau végétal.



PERFORMANCES DE DANSE

Elle a collaboré régulièrement avec Anouk Llaurens, danseuse, notamment lors de son exposition personnelle à l'Institut Hongrois de Paris et au Festival Metz en fête, dans le parc de la Sèche en 2007. Elle a participé au projet « La Frange indécise », au Point Éphémère, Paris et au Centre National de la Danse, Pantin.



Bois Humains. Performance, Hongrie. 2008

Sabine Fazekas participe à des expositions collectives, symposiums et résidences d'artistes et y présente des installations in situ dans un milieu semi-urbain en relation avec le lieu, son histoire, son activité, sa fréquentation.



Jouer avec Pépé. Jardin Majorelle.Paris.2008



Souvenir d'un jardin fabuleux.2007



Dedans dehors. Mousse et grillage métallique. Schratzenberg.Autriche.2005

Intéressée par le mouvement et la musique depuis son enfance, l'artiste regarde la danse contemporaine d'un point de vue de l'espace et de l'essence. Elle a eu la chance de rencontrer la danse contact et plus particulièrement les personnes et les travaux de Lisa Nelson et Deborah Hay, ainsi que l'approche thérapeutique de Anna Halprin par un stage sur le processus de vie animé par Soto Hofmann.



Pays sages.Institut Hongrois de Paris.2007 Masque de lichen.Festival Metz.2007

Elle prend part à des recherches chorégraphiques collectives basées sur la présence, l'improvisation et ses accidents. Elle propose des dispositifs légers et mobiles d'installations qui deviennent vivants par les danseurs et musiciens. Sabine Fazekas est devenue chorégraphe de ses propres performances lors des dernières installations, avec le concours de danseurs et musiciens improvisateurs professionnels.

ANIMATIONS ATELIER ART DANS LA NATURE

Sabine Fazekas se forme à l'enseignement artistique auprès d'artistes animant des ateliers de modelage. S'intéressant à l'art thérapie, elle suit en 1997 un stage de formation à l'atelier des Enfants intitulé « Approche corporelle de l'expression plastique » au Centre National d'art et de culture Georges Pompidou, à Paris.

Elle anime un atelier modelage auprès d'enfants ayant des problèmes psychomoteurs au sein d'une association spécialisée ECLORE, à Paris. Elle met en pratique ce qu'elle a toujours pressenti : la relation d'amour et de respect et l'expression artistique, en passant par le corps, peuvent ouvrir les portes bloquées de l'être en souffrance.

Suite à des résultats probants, elle est invitée par la CCAS, les centres de vacances d'EDF-GDF, à proposer un atelier d'expression tournée vers la Nature. Elle crée un atelier appelé « **Art dans la Nature. Créer dans, grâce et avec la nature** » pour tous publics, de la cellule familiale à un public de personnes handicapées, en passant par des colonies de jeunes et des personnes âgées.

Elle propose dans un premier temps de reprendre contact avec notre origine de chasseur-cueilleur, en allant ramasser des matériaux naturels et de les transformer en sculptures. Puis elle éveille le regard et les perceptions des vacanciers envers le paysage, les invitant à observer ce qui les entoure, à déceler et reconnaître ce qui est invisible, les traces, les perspectives, les champs de force, au cours de randonnées et de courtes promenades, de jeux de piste. C'est alors qu'elle les incite à réaliser des installations in situ à base de matériaux naturels disponibles sur le site.

Elle partage ainsi son processus créatif personnel. Les productions artistiques sont toutes uniques et différentes et sont l'occasion de créer des relations entre les êtres d'une qualité inhabituelle et exceptionnelle : celle de relier un fils rêveur avec son père rationnel mais bricoleur, de créer un niveau de communication encore inconnu au sein d'un couple marié depuis 40 ans.

« La création artistique aide à nous relier avec nous-mêmes, mais aussi avec les autres. Elle crée un espace d'écoute et de reconnaissance pour tous : la réalisation permet d'inscrire en soi le message d'une valeur propre. »



Concours de sculptures végétales. Montbrun Les Bains.2004



Installation de Mireille et Jean-Paul. Savines Le Lac. 2004



Les arbres flottants. Branches d'arbres. Forêt de la Tune.2003



Partage des eaux. Montbrun les Bains 2003



Sculpture en bois flotté. Savines le Lac 2004



Sculpture en bois. Baden 2003

Au sein des colonies de vacances, le dialogue et le respect se sont installés peu à peu entre des jeunes créatifs rejetés par les autres plus dans un comportement consumériste : créer un village entier imaginaire dans les sous-bois a fédéré tout un groupe de jeunes qui n'était pas parti pour s'écouter les uns et les autres.

Expositions personnelles récentes

- 2010 Atelier C, Paris
2008 *Chercher la femme*, Pécs, Hongrie
2007 *A la source de pays sages*, Institut Hongrois de Paris
From the Third Eye View, Forêt de Dobogókő, Hongrie, avec le soutien de l'Institut Français en Hongrie et de l'Office National des Forêts en Hongrie

Expositions collectives

- 2010 Povvera, Szentendre, Hongrie
2009 Paysages élémentaires, Galerie Le Cerisier, Paris
2008 Le Génie des Jardins, Paris
53^{ème} Salon d'Art Contemporain de Montrouge
2007 2nd International Artists' Colony, Centre Kölcsey, Debrecen, Hongrie
2006 *Au Bonheur des Dames*, Galerie Daguerre, Paris
Afetos Roubados no Tempo », Galeria Capibaribe, Recife/PE, Brésil
Les Artistes sur l'herbe, Parc St Aubin Le Cauf
Le Génie des Jardins, square Emile Redouté, Paris
Petits formats, Lagalerie, Paris
2005 *Sous la Ligne Bleue*, *Les chemins d'art du pays sous-vosgien*, Etueffont.
Hotel Pupik, Schrattenberg am Mur, Autriche
Galerie MAMÜ, Budapest, Hongrie
ART CAMP, XV. Symposium d'Art International, Szolnok, Hongrie
Afetos Roubados no Tempo, Goethe Institut, Salvador de Bahia, Brésil
2004 Salon d'art contemporain de Montrouge,
Biennale d'Art Contemporain, St Cloud
Portes Ouvertes d'Ateliers, Le 13^{ème} Art, Paris
Art Bio. Planète en devenir: questions d'artistes, Viry-Chatillon
2003 Ateliers Portes Ouvertes, Montrouge
2002 Salon Européen des Jeunes Créateurs, Montrouge
Summer in the City, Global Human AG, Malkasten, Düsseldorf, Allemagne
Le Sel des Arts, symposium International d'Art Contemporain ", Guérande
"NATURECULT", Parc des Avelines, St Cloud
Ateliers Portes Ouvertes, Le Génie de la Bastille, Paris

Performances

- 2008 Les Bois Humains, 25 danseurs et musiciens, Forêt de Dobogókő, Hongrie
2007 C'ouvert, Parc de la Sèche, Festival « Metz en fête », Metz
Danse improvisation, A.Llaurens, danse et A.Chatterjee, tablas, Institut Hongrois de Paris
2006 La Frange indécise, S. Hillard, chorégraphe et N. Guerrero, musique électronique
Résidence Point Ephémère, Paris
Résidence de recherche, Centre National de la Danse, Pantin
2005 Trois en Toi, A. Llaurens, danse, A. Dora, saxo, Szolnok, Hongrie
Danse Improvisation. A. Llaurens, danse, A. Dora, saxo, UVA Grand Montmartre, Paris

Animations

- 2010-2011 Atelier Land Art, Lycée Français de Budapest, Hongrie
Été 2006 « Art dans la Nature », La Corbinière des Landes, Centre Bretagne
2003-2004 Atelier "Art dans la Nature. Créer dans, grâce et avec la nature », Centres de vacances CCAS, EDF-GDF, France
2001 Ateliers d'arts plastiques, Creus'Arts, Chénérailles
1999-2000 Atelier Modelage Terre enfants, ECLORE (Psychomotricité), Paris
1997 Stage de Formation : « Approche corporelle de l'expression plastique »
Atelier des Enfants, Centre national d'art et de culture Georges Pompidou, Paris

Filmographie

- Soirée Performance*, Institut Hongrois de Paris, 28 février 2007
From the Third Eye View, *On the sound of the beating stones*. 40mn Pal, réal. S. Fazekas et M. Fouletier, 2008
Les Bois Humains, performance, 20 mn, Pal, réal. S. Fazekas, 2008

Bibliographie

- Hotel Pupik 2005**, catalogue, édition 2010
Le Génie des Jardins, 2008
53^{ème} Salon de Montrouge 2008 : l'éphémère, le fugitif et le multiple, catalogue
Bordács Andrea Megújuló energiák, **Uj Művészet, 2008** Nyár /2, Hongrie, revue d'art contemporain
2nd International Artist's Colony, Centre Kölcsey, Debrecen, Hongrie, catalogue, 2007
Shamanhood today, 8th Conference of the International Society for Shamanistic Research, International Society for Shamanistic Research, Budapest, 2007
Sous la Ligne Bleue, chemins d'art en pays sous-vosgien, catalogue, 2005
« **Art Bio. Planète en devenir: questions d'artistes** », Viry-Chatillon, catalogue, 2004
NatureCult', 1^{ère} Biennale d'Art Contemporain de St Cloud, organisée par ACTUART,
Musée Parc des Avelines, 28 septembre-13 octobre 2002
47^{ème} salon de Montrouge, Salon Européen des Jeunes Créateurs
France, Catalogne, Portugal, 30 avril-21 mai 2002, catalogue